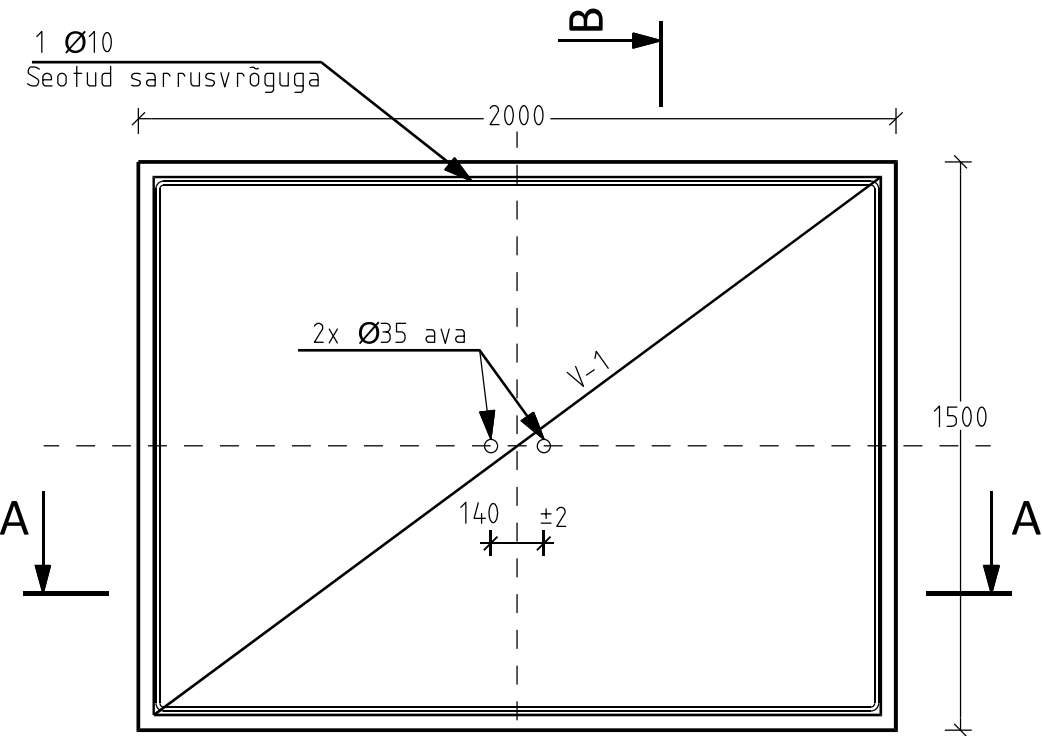
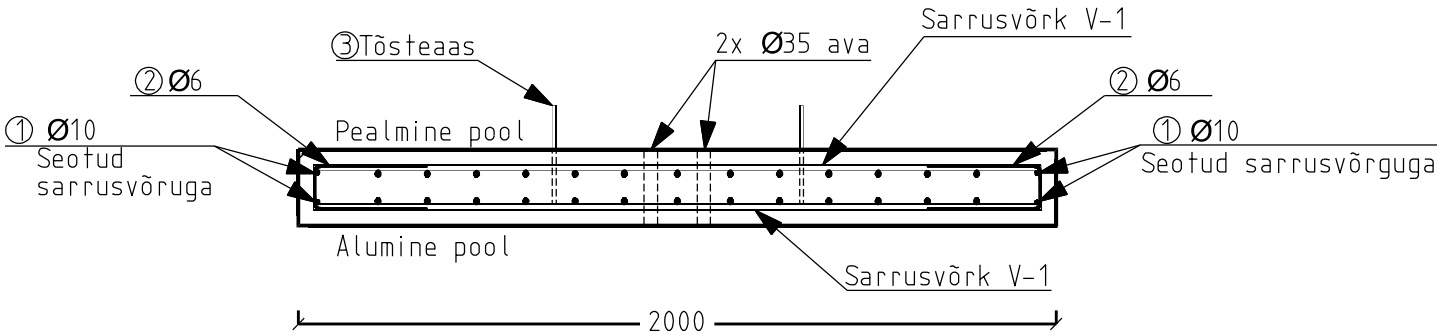


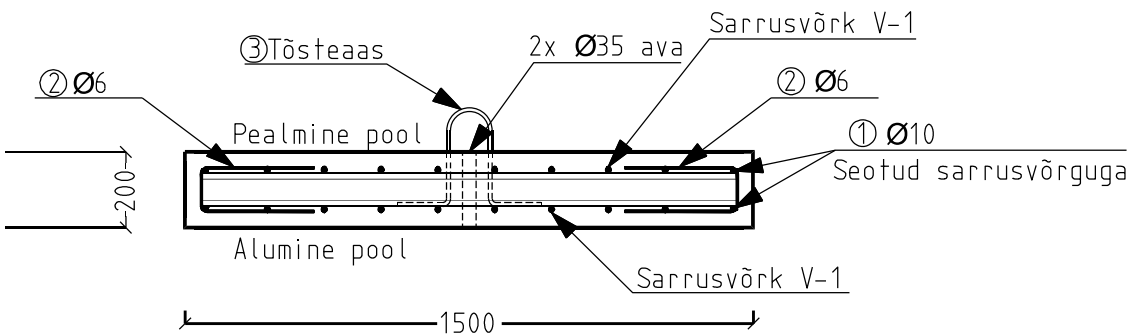
Ankruplaadi joonis
M 1:20



Lõige A - A
M 1:20



Lõige B - B
M 1:20



Tähis	Pikiarm. klass	Pikiarmatuuri läbimõõt ja samm mm	Pikiarmatuuri pikkus mm	Jaotus.arm klass	Jaotusarmatuuri läbimõõt ja samm mm	Jaotusarmatuuri pikkus mm	Arv kokku tk	Skeem
V-1	A400HW	Ø16-150	1920	A400HW	Ø16-130 (140)	1420	2	

Element	Pos	Klass	Ø mm	Pikkus mm	Elem. arv tk	Varraste arv elem. tk.	Arv kokku tk.	Kuju kood			Haak	Painutusmõõdud, mm								Märkused
												a	b	c	d	e	R	h		
Ankruplaat	1	A400HW	10	4020	1	2	2	31	1	1		1400	1910	1400	1910			100	Seotakse sarrusvõrguga	
Ankruplaat	2	A400HW	6	700	1	46	46	21	0	0		290	120	290						
Ankruplaat	3	A400HW	10	950	1	2	2	13	-1	-1		260	120	260				140		


MÄRKUS: Armatuuri kokkuvõte on koostatud vastavalt standardile EVS- EN ISO 3766:2004

13 0 0 a b c h	21 0 0 a b ch h	31 1 1 a b c d h

Märkused:

- Kõik mõõdud on antud millimeetrites
- Kõik nurgad faasiga 25 x 25mm.
- Sarruste kaitsekiht 40mm.
- Betooni tugevusklass C30/37 (Soome K35-2).
- Pos.2 paigaldatakse pikemal küljel sammuga 145mm, lühemal küljel 135mm.

TÖÖ NR	13891P	OBJEKT	Pärnu maakond, Tori vald, Nurme küla ELASA 80m mobiilsidemast		
TÖÖ KOOD		AADRESS	Pärnu maakond Tori vald Nurme küla		
KOOSTAS	L. Jänes	FAIL	13891_PP_EN-5-06_Ankruplaat		
KONTROLLIS	H. Jürmann	MÕÕTKAVA	LEHT	JOONIS	
KOOSTATUD	24.04.2026	1:20	1 / 1	Ankruplaadi joonis	



Kirjanurk

TEL003987 EEG000316 EEP004848
yld@kirjanurk.ee, rg-kood 12592543
Lossi 33 Põltsamaa linn Jõgevamaa 48104